

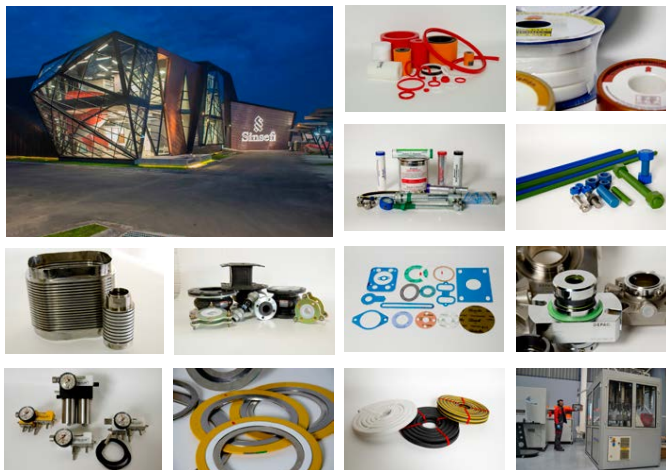
SINSEF

Un Socio Estratégico para la Industria Minera

Con 30 años de experiencia Comercial Sinsef Ltda. se ha consagrado como un importante referente en la comercialización de productos para la minería, gracias a un extenso abanico de soluciones que va desde juntas de expansión hasta grasas de oleoductos y gasoductos. A lo cual se suma un servicio de pre y post venta de excelencia orientado a la satisfacción del cliente, con personal ampliamente capacitado.

Lo anterior se ha visto reflejado en una importante cartera de clientes a nivel nacional e internacional, realizando exportaciones a Perú, Argentina, Brasil, Bolivia, Ecuador y Costa Rica.

Su oferta de productos para la minería incluye servicio de pre y post venta de Juntas de Expansión, Sellos Mecánicos, Aislantes Térmicos, Ingeniería en reparación con compuestos poliméricos, Empaquetaduras en general, Elementos de corte, Equipos de lubricación y Grasas de oleoductos y gasoductos.



Uno de los aspectos que diferencia ampliamente Comercial Sinsef Ltda. de la competencia, es que garantiza la calidad de todos los productos comercializados, manteniendo un contacto permanente con sus clientes, realizando charlas de capacitación técnica gratuita a los usuarios de productos en caso de requerirlo. Además de contar con personal altamente calificado, manteniéndose actualizados

en las nuevas tecnologías, a través de cursos en el extranjero en fábricas de proveedores.

Comercial Sinsef Ltda. cubre todo el territorio nacional con Casa Matriz ubicada en Concepción, y Sucursales en Antofagasta y Santiago, entregando soluciones a clientes tales como, Codelco, Compañía Minera El Abra, SQM, Celulosa Arauco, Siderur-

gica Huachipato y Empresa Nacional de Petróleo (Enap), Cia Minera Los Bronces, entre otras importantes empresas.



Casa Matriz
Vasco Nuñez de Balboa 9012
Hualpen, Concepcion
Fono (56) 41 248 5656
central@sinsef.cl

Santiago
Los Gobelinos 2512, Of 2-0
Megacentro Costanera
Renca, Santiago
Fono (56) 2 264 64 531
ofsantiago@sinsef.cl

Antofagasta
Edmundo Pérez Zujovic 5554
Módulo S-3, Antofagasta
Fono (56) 55 2283570
ofantofagasta@sinsef.cl