

## INGENALSE

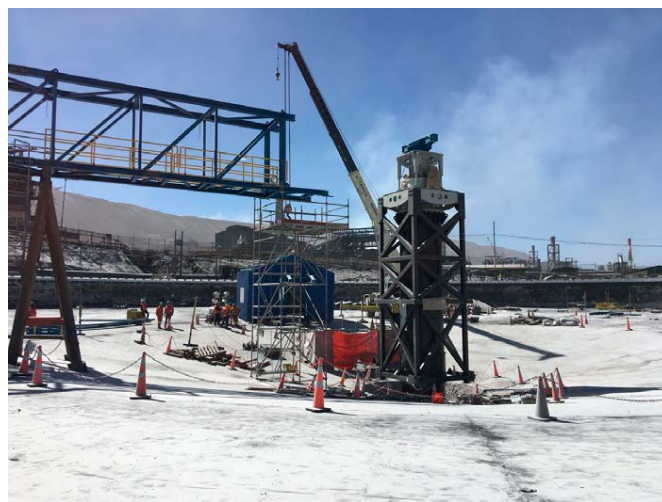
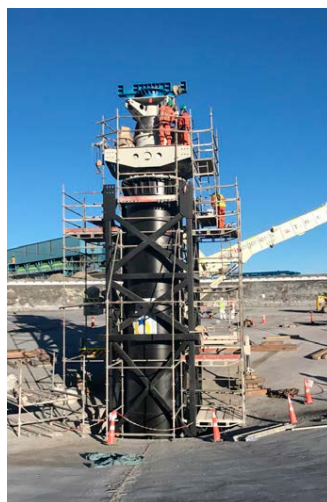
## Experto en Recuperación de Agua y Mantención a Espesadores de Relaves

Con una estratégica propuesta para la recuperación de agua en minería y en un contexto en que la sequía continúa golpeando a la industria chilena, especialmente en el norte del país, Ingenalse, proveedor de soluciones integrales y servicios de ingeniería para la minería, ha logrado capturar la atención del mercado, gracias a una serie de servicios críticos destinados a la mantención de espesadores de relaves y clarificadores, además de una serie de asesorías técnicas para mejorar la performance de los espesadores de relaves, todo lo cual se traduce en mayor recuperación de agua para la minera y en una notable disminución de sus costos.

“Si bien en Santiago tenemos disponibilidad de agua, la realidad es que la sequía continúa avanzado con mucha fuerza en el norte y centro de Chile, afectando la gestión y los costos de la industria minera”, explica Juan Campos Eriz, Gerente de Ventas de Ingenalse. “Es por ello que nos hemos enfocado en esta oferta de servicios, que tiene por objetivo lograr una mayor recuperación de agua, hacer más eficiente el proceso de recuperación y bajar los costos de producción del cliente”.

De esta manera, la empresa brinda el servicio de Mantención a Espesadores de Relaves y Clarificadores, además de reparación y/o cambio de partes y piezas. “Aquí se trata esencialmente de estar preparados para emergencias, lo que implica tener un equipo de profesionales quienes cada vez que ocurra un evento, estén alertas para prestar una rápida y eficiente respuesta. Este servicio de mantención también implica realizar una detallada asesoría previa, a fin de identificar todas las mejoras que se puedan realizar en los espesadores y clarificadores, que sin duda son equipos críticos para la recuperación de agua”, detalla el gerente. “De hecho, es lo que hoy estamos haciendo en la infraestructura de Anglo American Sur y Codelco Chuquibambilla”.

“Con este servicio de mantención nosotros aseguramos una mayor confiabilidad en los equipos cumpliendo con las expectativas del cliente” recalca Campos, “somos



la única compañía Chilena que está brindando este servicio integral, además de ser especialistas en el negocio de la recuperación de agua, contar con la experiencia que requiere el mercado y tener un equipo de profesionales altamente calificado para ofrecer asesoría y resolver cualquier tipo de problemática que se presente en los espesadores y clarificadores del cliente”. Otro importante servicio es la Asesoría Técnica para Mejorar la Performance de los Espesadores de Relaves, y que actualmente Ingenalse está realizando en Minera Escondida. “Escondida posee una de las plantas de producción más grande del mundo, procesa alrededor de 400 mil toneladas de mineral por día y cuenta con una planta desalinizadora de agua de mar y que la impulsa a la planta ubicada a 3.200 msnm, utilizada para procesar el mineral”, indica Campos.

“Nosotros estamos asesorando a la minera en todos los aspectos,

desde la ingeniería y la mantención hasta cómo llevan a cabo el proceso mismo de recuperación, para determinar mejoras en la performance de los espesadores y con ello aumentar la recuperación de agua. Este es un servicio cuyo retorno de inversión (ROI) puede llegar a ser muy alto para Minera Escondida”, enfatiza el gerente, “ya que si la minera sigue nuestras recomendaciones de mejora, ésta tendrá que impulsar menos agua, lo que hará bajar sus costos de operación”.

### Incurción en el mercado del tratamiento de aguas

Como si todo lo anterior fuera poco, Ingenalse además está inaugurando una nueva oficina en Puerto Montt, la que va a atender a todas las plantas de tratamientos de agua situadas desde Concepción al Sur.

“Lo anterior tiene como objetivo apoyar a las plantas de tratamientos de aguas emplazadas en el sur

de Chile, mediante el servicio de mantención, asesorías para la identificación de mejoras en el proceso y también asesoría para mejorar la calidad del agua. De este modo, estamos presentes en el negocio de la recuperación de agua con eficientes soluciones y una probada experiencia”, concluye Campos.



Guardia Vieja 255, Of. 1208  
Providencia, Santiago  
Fono: (56) 2 23319624  
www.ingenalse.cl