

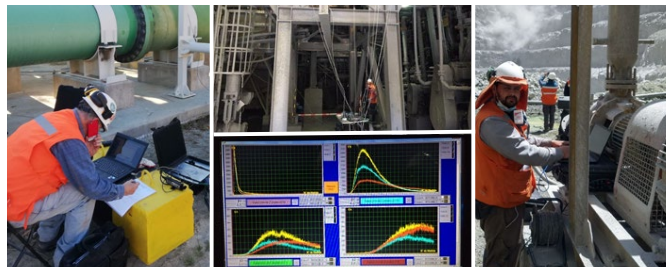
## TRAZADO NUCLEAR

# Líderes en Procesos de Medición, entregando Información Confiable para la Toma de Decisiones Críticas en la Industria

Trazado Nuclear e Ingeniería es una empresa especializada en estudios y optimización de procesos industriales, mineros, metalúrgicos, energéticos, recursos hídricos y ambientales, entre otros, mediante la aplicación de trazadores y sistemas de control nucleónico. Se trata de una tecnología única en el país y que entrega información confiable y de calidad, enfocada en aportar para la toma de decisiones críticas al interior de la industria.

Bajo estrictos parámetros de seguridad, y respetando el medioambiente, Trazado Nuclear ofrece un servicio que ayudará a sus clientes conocer el corazón de sus operaciones, entregando la información necesaria para mejorar y refinar los procesos internos.

Un ejemplo: gracias a un análisis de distribución de flujos en el proceso de flotación, una firma de la Gran Minería modificó su operación, logrando



mejoras de hasta un 3% en la recuperación de cobre.

Entre las prestaciones que ofrece la compañía se encuentran mediciones de flujo, distribuciones y comportamientos de fluidos (gases, líquidos, sólidos y pulpas) en diversos procesos.

Los fundadores de Trazado Nuclear tienen más de 40 años de experiencia prestando servicios en distintas industrias. La empresa, además, cuenta con un equipo multidisciplinario que tiene las competencias para aplicar esta tecnología.

Este 2022 Trazado Nuclear cumple 10 años. Durante su trayectoria ha trabajado con algunas de las mineras más grandes del país, obteniendo siempre el reconocimiento de sus clientes. La firma, además, cuenta con las certificaciones ISO 9001:2015 e ISO 14001:2015.

Otras de las características de Trazado Nuclear es su búsqueda de innovación y la mejora continua. Para esto, es recurrente que realice investigación aplicada, explorando distintas herramientas enfocadas en buscar nuevas

soluciones para los requerimientos de sus clientes. En este marco, la firma ha desarrollado proyectos con socios de alto nivel, entre los que están el Organismo Internacional de Energía Atómica, Anid, Fondecyt y Corfo.

La empresa ha encontrado un lema y filosofía en la frase del físico Kelvin: "Lo que no se define no se puede medir. Lo que no se mide, no se puede mejorar. Lo que no se mejora, se degrada siempre".



Santiago, Chile  
Fonos: +56 9 9490 4395  
+56 9 7758 1741  
fdiaz@trazadonuclear.cl  
www.trazadonuclear.cl