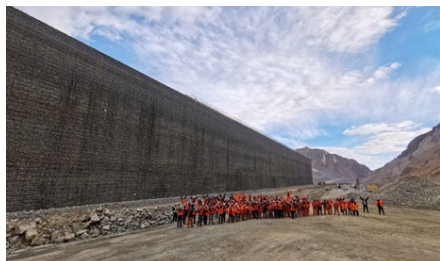


## CONPAX

## Despliegue de Servicios Multidisciplinarios en Proyectos de Ingeniería, Construcción y Operación para la Gran Minería



Construcción Muros TEM contra Avalanchas - Proyecto Traspaso Andina

**Conpax**, tras sus 36 años de vida, ha logrado en base a un real esfuerzo, desarrollo y constante mejora, consolidarse como un actor multiespecialista en la minería. Uno de sus más recientes éxitos, el muro TEM de protección de avalanchas para Codelco Andina, infraestructura de contención de nivel mundial y única en nuestra industria minera, desafío multidisciplinario que permite otorgar protección contra avalanchas y caídas de rocas en el sector del Nodo 3500 de la Mina Rajo, protegiendo a las personas y las instalaciones, fortaleciendo la

seguridad del Traspaso y permitiendo operar los 365 días al año, es hoy nuestro gran orgullo como compañía nacional.

Éxitos como el mencionado se sustentan técnicamente en profundos análisis tempranos de ingeniería, conocimiento y experiencia en movimientos de tierras, soluciones de relaves, obras civiles, obras subterráneas y desarrollos verticales cimentadas en tecnología de punta, montajes electromecánicos, piping, hasta la puesta en marcha y operación.

Asimismo, la mirada hacia el Cliente como el principal eje de nuestros esfuerzos, unido a las capacidades internas de nuestros equipos técnicos y humanos, junto a una cultura estricta de seguridad, han posicionado a **Conpax** en el escenario de multiespecialistas expertos para la minería.

Hoy nuestra alma constructora y de permanente perfeccionamiento, nos lleva a velar por la existencia de una verdadera sostenibilidad que, de la mano con el cuidado del medio

ambiente y relacionamiento con distintos *stakeholders*, forman los lazos sólidos de un futuro promisorio.

**CONPAX**

Av. Santa Clara 300  
Huechuraba, Santiago  
Fono: (56) 2 2394 6000  
depto.propuestas@conpax.cl  
www.conpax.cl