

VIAL EQUIPMENT CORP

25 Años como Líder en Inspección de Equipos y Evaluación de Operadores

Vial Equipment Sales And Service nace a principios de los años 90' en los Estados Unidos como bróker de maquinarias, trasladándose luego a Chile para conformar el servicio de inspección a maquinaria de construcción y minería, además de ser el único representante de la prestigiosa marca de Grúas LINK BELT. Durante la primera década del 2000, **Vial Equipment** se convirtió en la empresa líder en materias de inspección de equipos y evaluación de operadores, obteniendo gran notoriedad y reconocimiento dentro de los principales proyectos mineros del país. A partir del 2010, **Vial Equipment** comenzó una transformación interna para ajustarse a las demandas y exigencias de las nuevas normas nacionales, convirtiéndose en el 2018 en **VIAL EQUIPMENT CORP**.

Vial Equipment Corp es el conjunto de empresas aliadas estratégicamente para proveer los servicios de inspección de maquinaria, evaluación de operadores, mantención integral de flotas y entrenamiento profesional en operación segura de equipos. El enfoque corporativo del equipo VIAL es asegurar la continuidad operativa y CERO DAÑO de sus clientes en todas sus operaciones. Esto, a través de un sistema trazable, confiable y eficiente que permite entregar un servicio de alta exigencia.

Vial Equipment Corp cuenta con más de 25 años de experiencia en los servicios que provee, convirtiéndose en una de las casas certificadoras más reconocidas a nivel nacional, no solo por el alcance de sus certificaciones, sino que también por el estándar de excelencia que los identifica.

Desde sus inicios, el compromiso de **Vial Equipment** ha sido claro y consistente a lo largo de su amplia trayectoria: todos sus procesos de inspección de equipos, evaluación de operadores, entrenamiento y mantenimiento predictivo están orientados hacia una política del CERO DAÑO. Esta misión, encabezada por Jorge Vial Undurraga, ha permitido que sus clientes sumen



más de 250 millones de horas hombre sin incidentes.

El logro de este compromiso no viene sin sus desafíos, principalmente el poder acercar las necesidades de los clientes con los altos estándares y requerimientos exigidos por los diversos proyectos mineros, energéticos o industriales que se desarrollan en el país. Buscando ser una solución en terreno, son un agente activo y participativo a la hora de proveer sus servicios

de inspección y evaluaciones, ya que entienden que la continuidad operativa y disponibilidad mecánica son elementos claves para las empresas en este mercado.

Poder cumplir con la política de CERO DAÑO -garantizando al mismo tiempo la disponibilidad mecánica- solo puede lograrse mediante un alto estándar de calidad en el servicio, siendo una empresa que se adapte a las necesidades de los clientes y que sea eficiente en sus tiempos de

respuesta, entendiendo la realidad en terreno de quienes solicitan los servicios. La filosofía detrás de cada acción es que la calidad es la llave para el logro de sus objetivos. Es tan importante este compromiso que incluso durante el peak de la pandemia por COVID-19 su destacado equipo de inspectores se mantuvo en terreno, conservando su cohesión operacional, digitalizando los procesos y se sostuvieron mano a mano apoyando a sus clientes.

La capacidad en flexibilidad y la adaptación dentro de un mercado volátil y dinámico son características marcadas de la manera de atender en **Vial Equipment**.

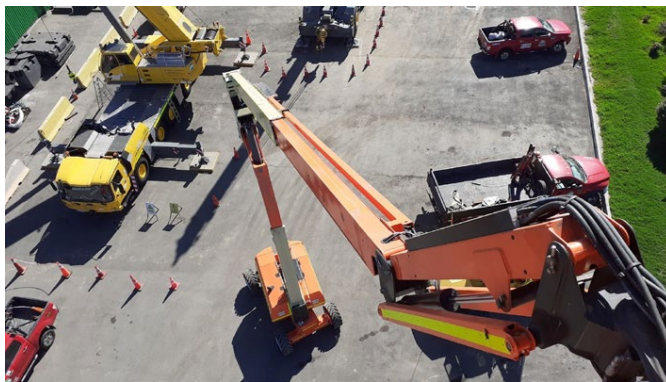
Para mantener los estándares de calidad, **Vial Equipment** está permanentemente mejorando y elevando sus niveles de exigencias internas, no solo a través de certificaciones nacionales, como la Certificación I.N.N. de Chile N° 17020, sino que, mediante estándares internacionales como la ANSI, OSHA, MSHA y ASME. Además, este pasado 2021 han tenido el orgullo de señalar haber cumplido 20 años de trayectoria como el único aliado estratégico chileno de la reconocida organización comisión nacional de certificación de operadores de grúas "NCCCO" de los Estados Unidos.

La mejora constante de las capacidades técnicas, administrativas y operativas los ha llevado a mejorar todos los procesos internos, comenzando con la transición hacia un gobierno corporativo, el cual les ha permitido dar mayor flexibilidad en tiempos de atención y una capacidad proactiva en las soluciones que entregan a sus clientes.

Para garantizar la mayor eficiencia de cada uno de los servicios, han especializado su atención a través de 4 unidades de negocios.

1. **Vial y Compañía Limitada**, que realiza todos los servicios de inspección de equipos, siendo la unidad con más vigencia, donde han realizado más de 32 mil inspecciones de equipos, siendo las grúas de alto tonelaje, grúas torre, camiones pluma y otros equipos de izaje, su principal fortaleza. A estos equipos se realizan los servicios de inspección visual y operacional, inspección de gancho y accesorios de izaje con ensayos no destructivos END (tintas penetrantes y partículas magnéticas), pruebas de carga y huinche. El enfoque de las inspecciones es garantizar una continuidad operacional sobre el 95% en los equipos inspeccionados.

Vial y Compañía limitada cuenta con una plataforma digital que gestiona los reportes de inspección de equipos el cual es completamente Online. Además, cuenta con un sistema de administración y control de los certificados generados. Estas plataformas llamadas VIALINS y SICORT respectivamente, son sistemas desarrollados de manera interna con el objetivo de mantener



la eficiencia en el tiempo y flexibilidad de respuesta a la hora de generar los servicios.

2. **C.I.E Limitada**, que realiza los servicios de evaluación de operadores y riggers, nacida en 2019, ha realizado más de 11 mil evaluaciones a operadores, destacando la alta demanda que ha tenido este pasado 2021 para proyectos mineros en equipos de movimiento de tierra, izaje o equipos de apoyo general. **C.I.E Ltda.** cuenta con un sistema de Evaluación de Operadores en Línea (EVL), cuyo objetivo es evaluar y corregir en línea los exámenes de operadores de equipos, según los estándares de privacidad y seguridad. Para las evaluaciones, el sistema genera un reporte con las unidades de medición que no lograron su aprobación del examen específico aplicado.

3. **CEOP Training**, es el centro de entrenamiento para operadores profesionales; una OTEC nacida a mediados de los 90 como empresa hermana, ante la creciente necesidad de perfeccionar las competencias de operadores en preparación para su certificación. **CEOP** realiza todos los servicios de entrenamiento de operadores a través de cursos con y sin código Sence. Abarcando clases a lo largo de todo el país, sus contenidos desarrollan específicamente el buen accionar de los operadores en la industria minera, construcción, mantención industrial, industria mecánica, eléctrica y marítima. Los Cursos de **CEOP Training** están diseñados para que todo conocimiento aprendido pueda ser aplicado en terreno (*Know-How*). Los cursos son interactivos y trascienden con el aprendizaje de quienes participan. Todos quienes pasan por las salas de **CEOP** pueden destacarse luego por sus competencias y habilidades como operador. **CEOP** ya ha realizado capacitaciones a más de 3 mil alumnos a lo largo de todo Chile,

mediante cursos presenciales, cursos online, webinars y charlas en redes sociales.

4. **Vial Equipment Services SpA**. Esta división se dedica principalmente a el mantenimiento integral de flotas multimarca, representación de maquinarias, venta de repuestos, proveer personal calificado para operación de equipos, confección de procedimientos, y consultorías. El servicio de mantención integral de flota y maquinaria busca proveer la disponibilidad mecánica de los equipos con un costo mínimo de tiempo para el cliente y la máxima eficiencia de horas hombre (HH) en su preparación, mantenimiento y estandarización. Implementando un sistema de "llave en mano" asumen la ejecución total del trabajo, desde la etapa inicial hasta la entrega del equipo, completando el ciclo autónomamente. El cliente solo debe dedicar un mínimo de tiempo en el seguimiento y gestión de los procesos. Además, aseguran un control total de los trabajos, mediante el uso de plataformas propias o externas para el seguimiento y control de indicadores de interés. Periódicamente se entregan reportes con los estados de avance alimentados por las ordenes de trabajo. Desde el 2018 hasta el 2021, **Vial Equipment Services SpA** desarrolló un contrato de 3 años con empresa de ingeniería BECHTEL, en el barrio industrial de Antofagasta, donde se realizaron mantenciones a más de 280 equipos, sumando sobre las 44 mil horas hombre y logrando el 100% de disponibilidad mecánica.

Además, **Vial Equipment Services SpA** realiza el servicio de Investigación de Incidentes. Este servicio de Investigación de Incidentes se realiza basado en la metodología ICAM, el cual permite reconocer las causas y factores contribuyentes en la ocurrencia de un incidente. El proceso de investigación detecta

fallas en los controles operacionales, detectando riesgos y peligros no identificados, permitiendo la detección, prevención de recurrencias y consistencia en la seguridad de los trabajos. Al final de la investigación, su equipo profesional entrega un informe analizando las causas y factores que condujeron a la ocurrencia del incidente, incorporando medidas correctivas, cuyo fin es asegurar la eliminación de los riesgos asociados para que el incidente no vuelva a ocurrir, haciendo que el servicio de sus clientes sea más eficiente y seguro.

Vial Equipment Corp es representante de la distinguida marca de grúas **Linkbelt** en Chile, gestionando la venta y servicios de post-venta a los clientes. Además de entablar recientemente una alianza estratégica con la empresa digital "Arriendo tu Máquina" el primer Marketplace de maquinarias en Chile, en la cual arrendadores y arrendatarios pueden cerrar negocios en un solo lugar, online, de manera rápida y fácil.

Cabe destacar que todas las unidades de negocio prestan servicios a los principales proyectos mineros del país como Minera Escondida, BHP Spence, Quebrada Blanca 2, Minera Los Pelambres, entre otros. Siendo sus principales clientes empresas de ingeniería, construcción y montaje como Bechtel, Techint, Sigdo Koppers, Constructora Excon, Ausenco, Echeverría Izquierdo, Grúas Desmadryl, y Grúas Burger, entre otros.

Uno de los principales objetivos a futuro es proveer servicios de certificación de equipos y operadores al creciente sector de las energías renovables, para proyectos de construcción de plantas de Hidrogeno Verde, y montaje de aerogeneradores en parques eólicos.



Av. La Oración 1267
Pudahuel, Santiago
Fono: (56) 2 2432 1300
gerencia@vialequipment.com
www.vialequipment.com