

GALLYAS TELECOM S.A.

Conectividad y Comunicaciones Críticas para una Minería que No Puede Detenerse

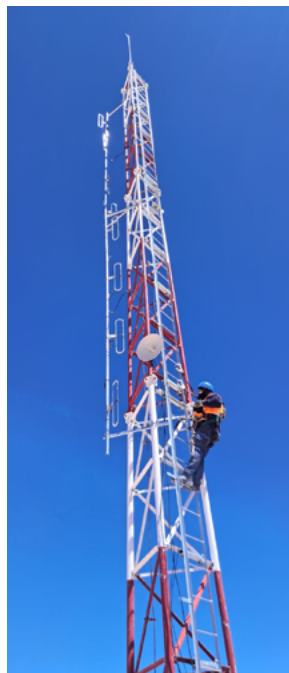
En un entorno minero cada vez más exigente, donde la continuidad operacional, la seguridad y la capacidad de respuesta son factores decisivos, **Gallyas Telecom S.A.** se ha consolidado como un actor especializado en soluciones de telecomunicaciones críticas para organizaciones que no pueden detener su operación.

Con más de 50 años de presencia en Chile y más de 30 años de presencia local en la ciudad de Antofagasta, la compañía ha desarrollado una propuesta de valor centrada en asegurar la disponibilidad de las comunicaciones y la conectividad en escenarios de alta exigencia, integrando infraestructura, servicios administrados, soporte técnico especializado y soluciones diseñadas para ambientes operacionales complejos.

La experiencia de **Gallyas Telecom** se ha construido en sectores donde la falla no es una opción. Su trabajo en servicios de misión y operación crítica le ha permitido desarrollar capacidades aplicables a minería, energía, seguridad, infraestructura y operación industrial, respondiendo a necesidades como continuidad de servicio, respaldo de comunicaciones, cobertura en zonas complejas, enlaces de alta disponibilidad y redes diseñadas para soportar procesos esenciales.

La empresa combina su experiencia en radiocomunicaciones, redes inalámbricas y proyectos de conectividad con una mirada práctica del negocio de sus clientes. Más que proveer tecnología aislada, **Gallyas** busca implementar soluciones que se integren directamente a la operación y que aporten confiabilidad, control y eficiencia.

En este contexto, la compañía integra tecnologías como radio trunking, 5G, LTE privado, LoRaWAN, microondas y conectividad satelital para habilitar el monitoreo en tiempo



real, la automatización de procesos, la seguridad del personal y la telemetría de maquinaria. Esta capacidad le permite responder a los desafíos actuales de la minería, especialmente en faenas y entornos donde se requiere visibilidad operacional permanente, transmisión segura de datos y alta disponibilidad de red.

Uno de los principales atributos de **Gallyas Telecom** es su conocimiento en faena. La compañía entiende que en minería las comunicaciones deben responder en tiempo real, soportar entornos de difícil acceso y operar con altos niveles de disponibilidad. Por ello, su enfoque considera diseño, implementación, operación y soporte, con una visión de largo

plazo y orientación a relaciones de confianza con sus clientes.

La presencia histórica de **Gallyas** en Antofagasta constituye además una ventaja relevante para la industria minera del norte del país, al contar con cercanía territorial, conocimiento de la realidad operacional de la zona y capacidad de acompañamiento local para proyectos críticos.

En la actualidad, la empresa impulsa una evolución de su propuesta incorporando nuevas tecnologías aplicadas a conectividad crítica, integración de plataformas y soluciones inalámbricas de nueva generación para entornos que demandan monitoreo, coordinación y transmisión

segura de información. Esta evolución apunta a acompañar a las empresas mineras y a sus contratistas en sus desafíos de transformación operativa, digitalización y resiliencia.

La propuesta de **Gallyas Telecom** para la industria se resume en una idea simple pero esencial: asegurar la continuidad de la operación digital de sus clientes mediante soluciones integradas de conectividad, comunicaciones y tecnologías aplicadas. En industrias como la minería, donde cada minuto cuenta, contar con un socio que comprenda la criticidad del servicio hace una diferencia real.

Gallyas
TELECOM

Av. Pdte. Eduardo Frei Montalva
6001 - 32
Conchalí, Santiago
+562 2336 8600
contacto@gallyas.cl
www.gallyas.cl