

JOMAR

## Al Servicio de la Industria desde 1994

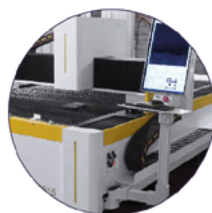
Innovación y Liderazgo



Casa Matriz Santiago de Chile

Cuando José de la Peña planificaba los inicios de su empresa **Jomar** en agosto de 1994, jamás imaginó cuán lejos iba a llegar con su negocio, con su casa matriz en Santiago y sucursales en Iquique, Calama, La Serena, Antofagasta, Copiapó y Los Ángeles, donde es representante oficial de destacadas marcas estadounidenses y europeas, consolidándose como uno de los principales proveedores de soluciones de sellado de fluidos, revestimientos antiadherentes, plásticos de ingeniería para la minería, construcción, y la industria.

### TECNOLOGÍA



Corte Láser



CNC empaquetaduras



Torno



Corte por Agua



Centro de Mecanizado



Router



Energía limpia

Con 30 años de experiencia en el mercado, el gerente general de **Jomar** recuerda los comienzos de la compañía con orgullo. “Siempre nuestro slogan ha sido la probada calidad de nuestra oferta de productos y el servicio que brindamos. Gracias a esta gestión, sumado al profesionalismo de nuestro equipo humano, el hecho de que año a año incorporamos

nuevas tecnologías de avanzada y el cuidado por el medio ambiente, hemos logrado una alta tasa de fidelidad por parte de nuestros clientes, a tal punto que nos siguen llamando, aun cuando éstos se cambien de una empresa a otra”.

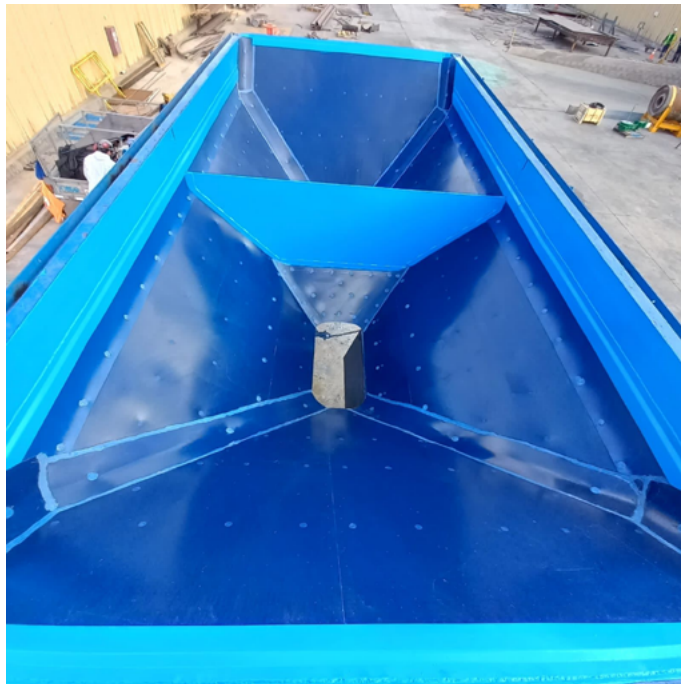
Otra importante fortaleza de la firma, agrega el ejecutivo,

es la asesoría que brindan los ejecutivos de ventas. “Nuestro plus no es la comercialización de productos, sino que brindar un servicio de asesoría de primer nivel, para lo cual nuestros asesores técnicos visitan a los clientes, analizan sus requerimientos y ofrecen una solución integral a sus problemas. Esta estrategia ha sido

importante en nuestro desarrollo como empresa y lo que nos ha permitido crear relaciones de largo plazo con Codelco, BHP, Antofagasta Minerals (Zaldívar, Antucoya, Centinela, Los Pelambres), Anglo American, Teck, Compañía Minera de Pacífico, Capstone Cooper, Collahuasi, CMPC, Arauco, Bechtel, Fluor, Sigdo Koopers y Salpa.



Compañía Minera del Pacífico



Interior Carro Metalero

Gracias a este modelo, **Jomar** ha logrado un crecimiento anual de dos dígitos, el cual se ha mantenido hasta el día de hoy, posicionándose como líder a nivel local en varias líneas de negocios.

Algunos hitos que han incidido en esta importante expansión de **Jomar**, fue la incorporación al negocio de la línea de Plásticos de uso industrial (1998) con productos como Polietileno UHMW, Teflón (PTFE), Poliamidas (Nylon), y PVDF, entre otras soluciones. Posteriormente, en el año 2000 la compañía inicia el proceso de certificación ISO 9001, convirtiéndose en la primera empresa del rubro en obtener dicho registro.

Otro hito importante fue el que se llevó a cabo en 2005, cuando la empresa concretó un importante cambio de oficinas. Hasta esa fecha, la compañía arrendaba oficinas en Independencia, pero tras planificar y ejecutar un plan para expandir el negocio, la firma se trasladó a El Totoral 801, Quilicura, donde amplió en forma considerable su capacidad de producción, con una moderna planta de 10.000 m<sup>2</sup>.

Lo anterior, sumado al hecho que **Jomar** es representante exclusivo en Chile de destacadas marcas de la industria mundial tales como Mitsubishi Chemical, Carrara, Q'Flex, Donit-Tesnit y Guarniflón, Belman, CRP, y Procco, ha impulsado una importante participación de la firma en la industria chilena, especialmente en el sector minero e industrial.

**Certificaciones y Logros:** En 2002, **Jomar** obtuvo la certificación ISO 9001-2000, continuando con las ISO 14001 y OHSAS 18001 en 2015 (actualmente ISO 45001). También cuenta con certificaciones de fabricantes como Mitsubishi, siendo los **ÚNICOS SYSTEM TIVAR® ENGINEERING PARTNERS EN CHILE**.

#### Soluciones ad hoc para la Minería

Una de las principales soluciones que brinda la empresa para la actividad minera, son los Revestimientos Antiadherentes en TIVAR®88, que es un polietileno UHMW modificado grado Premium. Este producto promueve el flujo de materiales a granel que no fluyen libremente, optimizando

el tiempo de operación de carros, chutes, tolvas y silos, impidiendo que el material (mineral en polvo) se adhiera a la estructura y facilitando su traslado de un equipo a otro. Adicionalmente, la aplicación protege al equipo, dado que el deslizamiento del material produce un desgaste o abrasión en el sustrato que el revestimiento evita y corrige en forma muy eficaz.

Una de las aplicaciones más importante de TIVAR®88 fue el proyecto en conjunto con CMP, **"Revestimientos TIVAR®88 de Carros Metaleros"**, contribuyendo de manera significativa en el mejoramiento de los tiempos de descarga. El proyecto culminó con 81+38 carros revestidos exitosamente en TIVAR®88.

CAP operaba en el Puerto Guacolda II en Huasco y enfrentaba problemas de polución debido al descargue de material en polvo desde cierta altura. Para solucionar esto, **Jomar** diseñó y fabricó un **chute telescópico en TIVAR®88**, que le permitió a CAP mejorar su operación de carguío de mineral.

En Teck QB2, se rediseñó el **chute de traspaso**, originalmente fabricado en acero y revestido, por uno nuevo completamente de **TIVAR®88, fabricado por Jomar**. Esto redujo su peso general y mejoró el flujo del concentrado de cobre.

#### Soluciones en Sellado de Fluidos

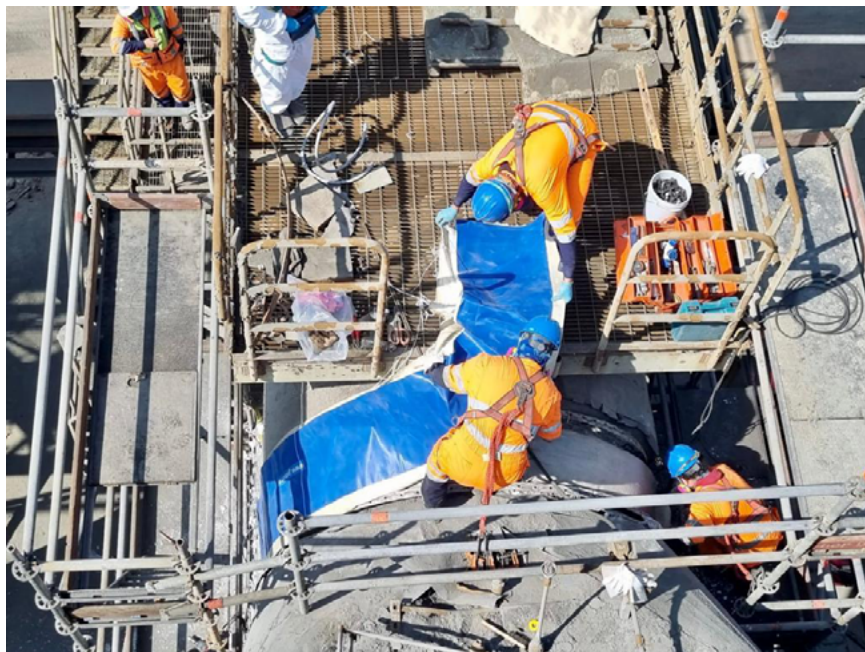
La empresa cuenta con una completa línea para sellado de fluidos, ya sea empaquetaduras cortadas a partir de láminas, empaquetaduras en trenza para bombas, sellos mecánicos y spiral wound.

Nuestro departamento de ingeniería en conjunto con los asesores técnicos en terreno, recomiendan el producto óptimo a emplear, utilizando softwares especiales para ellos.

Nuestras marcas representadas son:

**Guarniflon** (Italia), con productos de alto performance como las series SC. Para aplicaciones agresivas como; ácido sulfúrico al 98% de concentración.





Asesoría en terreno / Montajes



Junta de Expansión en Base a Telas

**Carrara Spa** (Italia), que es uno de los mejores fabricantes de empaquetaduras trenzadas a nivel mundial.

Las empaquetaduras pueden ser utilizadas en equipos rotativos, alternativos y estáticos; pueden ser de fibras de teflón, sintéticas y de grado alimenticio con o sin lubricantes, pudiendo ser aplicadas para uso general como también químico. **Jomar** también cuenta con una extensa gama de empaquetaduras de grafito y de carbón, con o sin inserción metálica para el control de emisiones en productos peligrosos y de alta toxicidad, en condiciones de elevada temperatura y presión extrema. Adicionalmente, la firma cuenta con empaquetaduras especiales que combinan múltiples fibras y lubricantes de alto rendimiento para el manejo de productos abrasivos y difíciles de sellar en la industria minera y petroquímica.

**Donit** (Eslovenia), con las láminas comprimidas sin asbesto, en tanto, están presentes en un amplio mix de variedades asegurando las

juntas, ya sean en láminas o precortadas bajo procesos controlados según norma ISO. Entre éstas destacan el estilo BA-CF con fibra de carbón con NBR para altas temperaturas, estilo BA-U con fibra aramídica con NBR para uso general y estilo BA-C con fibra aramídica con CFM (hypalon) para aplicaciones en medios ácidos, alcalinos y agresivos.

Mientras que las Empaquetaduras Espirometálicas, diseñadas para altas presiones y temperaturas, también están presentes en diferentes modelos, tales como las del tipo SW que es sólo anillo sellante, la tipo SW/C, que es anillo sellante con anillo centrador exterior y la tipo SWC/I, que es anillo sellante con anillo centrador y anillo interior.

#### Aislaciones Térmicas Flexibles

Otra línea de productos muy importante por estos días, son las aislaciones térmicas flexibles para equipos con alta temperatura, donde cumplen varios objetivos;

- **Seguridad:** Protección a los trabajadores, de las posibles

quemaduras por contacto y/o radiación de calor de estos equipos.

- **Eficiencia:** Ahorro energético, por la aislación de los equipos.
- **Confortabilidad:** Mejora el ambiente en el área
- **Productividad:** El ahorro de los costos de energía permite que la solución de estas aislaciones térmicas flexibles se pague en corto plazo.

#### Junta de Expansión

Producto muy versátil, requerido en diferentes procesos productivos. Empleados para absorber dilataciones térmicas, reducción de vibraciones y ruidos, corregir desalineamientos de montaje.

#### Junta de expansión elastoméricas - Q-FLEX

Empleadas en la mayoría de los sistemas de transporte de fluidos. Fabricadas en Vitón, neopreno, nitrilo o cualquier otro caucho, dependiendo de las condiciones de operación. Pueden suministrarse con flanges fijos o giratorios según requerimientos.

#### Junta de expansión de telas - JM

Diseñadas para absorber dilataciones producidas por expansiones térmicas en funciones, termoeléctricas y donde existan procesos con alta temperatura.

#### Junta de expansión de teflón - CRP

Requeridas cuando el fluido a transportar es muy agresivo (ácidos y alcalinos).

#### Junta de expansión metálicas - BELMAN

Su uso principal es en altas presiones y temperaturas. Pueden suministrarse con flanges fijos o giratorios y también con extremos para soldar.



El Totoral 801, Buenaventura  
Quilicura, Santiago  
Fono: (56) 2 2733 5004  
www.jomar.cl